

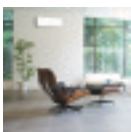
Multi-Split réversible Inverter

MXZ



Gamme Excellence





Le choix



Autonomie



Confort extrême



Economie d'énergie

L'offre la plus large du marché !

De 2 à 8 unités raccordables



MXZ-2A40VA



MXZ-2A52VA



MXZ-3A54VA



MXZ-4A71VA



MXZ-4A80VA



MXZ-5A100VA



MXZ-8A140VA



Puissances nominales (kW)

MXZ-VA	2A 40	2A 52	3A 54	4A 71	4A 80	5A 100	8A 140
Puissance Froid	4	5,2	5,4	7,1	8	10	14
Puissance Chaud	4,5	6,4	6,8	8,6	9,4	12	16

Un système performant

Mitsubishi Electric a mis tout son savoir-faire technologique à l'œuvre pour développer une gamme de Multi-splits ultra-performants en terme de confort et d'économie d'énergie.

COP = 5,4*

Des appareils ultra-performants **A**

Tous les Multi-Splits de Mitsubishi Electric sont de classe A en Froid et en Chaud.

En effet, ils bénéficient d'un COP largement supérieur au minimum requis pour obtenir la classe A.

* Par exemple, en mode Chaud le COP du MXZ-4A80VA s'élève à **5,4** (en combinaison).

Un double système Inverter DC

Le système Inverter DC agit à la fois au niveau des compresseurs et moteur de ventilation avec contrôle PAM.

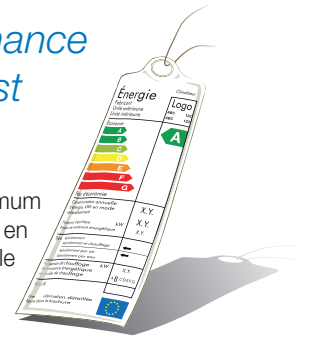
Système de contrôle PAM

Il permet d'ajuster l'onde électrique du courant sur la tension d'alimentation fournie.
98 % de l'électricité est effectivement utilisée.



Choisissez la performance énergétique **A** c'est la classe !

A partir d'un rendement E.E.R. minimum de 3,21 en Froid et un COP de 3,61 en Chaud votre climatiseur peut avoir le label "Classe A".



Power Inverter



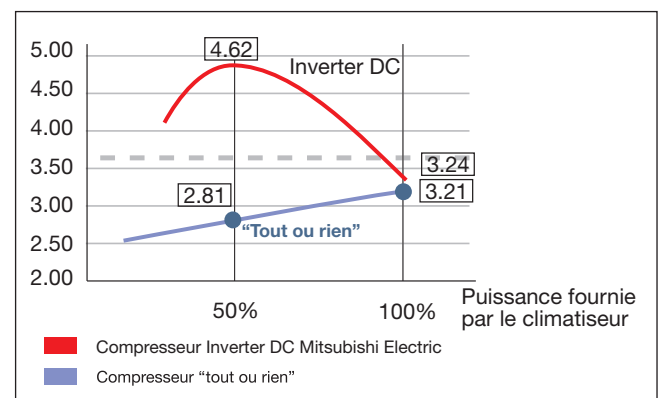
Le système Power Inverter se compose d'un accumulateur de puissance et d'une double détente, ce qui améliore considérablement l'efficacité du cycle frigorifique.

Le système Power Inverter c'est encore plus de confort pour encore moins de dépenses

En fonctionnement réel sur site, un climatiseur fonctionne 80 % de son temps à charge thermique partielle. Des mesures effectuées sur les climatiseurs Mitsubishi Electric montrent que grâce à la technologie Power Inverter DC, vous pouvez effectuer des économies jusqu'à 40 % par rapport à un climatiseur "tout ou rien".

Résultat : plus de puissance délivrée par l'appareil.

(Modèles concernés MXZ-3A54/MXZ-4A71/MXZ-4A80/MXZ-5A100/MXZ-8A140VA)

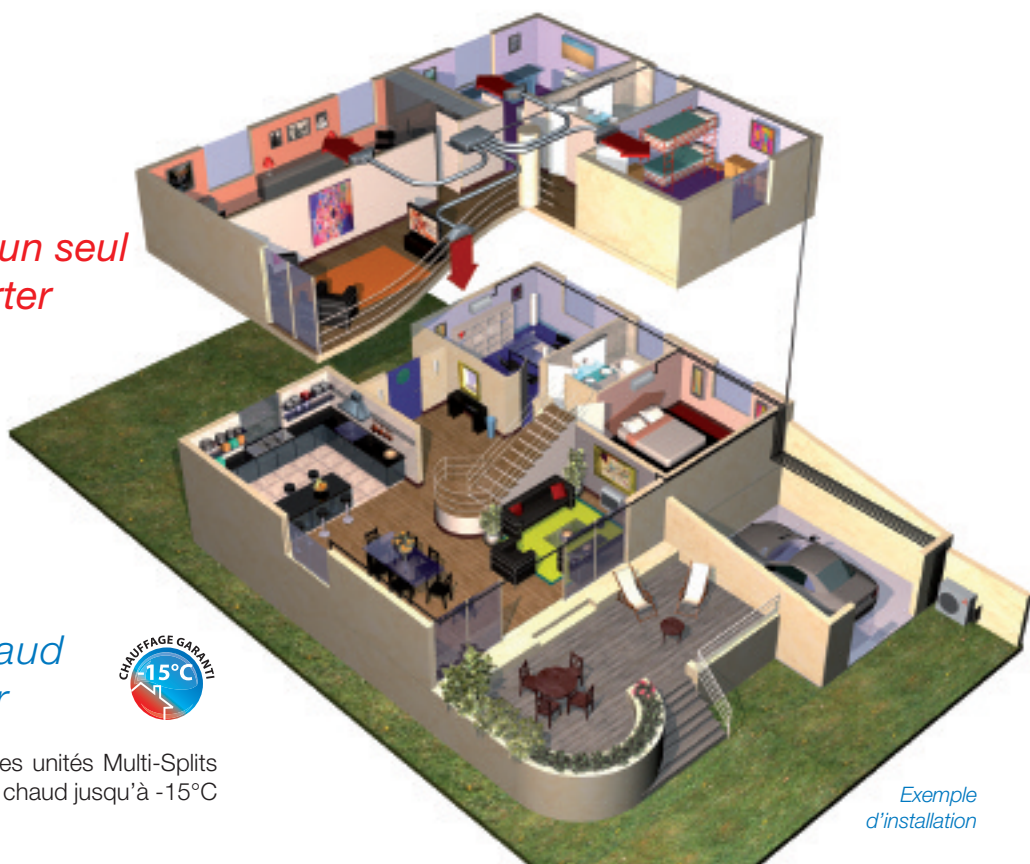


Multi-Split réversible Inverter

**Raccordez jusqu'à
8 unités intérieures sur un seul
groupe Multi-Split Inverter
Mitsubishi Electric**

**Fonctionnement en chaud
jusqu'à -15°C extérieur**

Grâce au nouveau système Inverter II, ces unités Multi-Splits garantissent un fonctionnement en mode chaud jusqu'à -15°C extérieur.



Exemple
d'installation

Mode Silence

Les Multi-Splits Inverter sont équipés d'un mode silence qui permet de réduire le niveau sonore jusqu'à 6 dBA.



Télécommande à fil avec programmation hebdomadaire

Cette télécommande à fil avec un large écran et un affichage en français permet de contrôler parfaitement le système de chauffage et climatisation grâce au programmeur horaire hebdomadaire intégré.



* en option suivant modèle d'unité intérieure

Réutilisation possible des liaisons frigorifiques sans rinçage



Les compresseurs Mitsubishi Electric utilisent une huile spécifique HAB insensible aux traces de chlore et d'humidité. Ainsi, en cas de rénovation, la réutilisation des anciennes liaisons frigorifiques au R22 sans rinçage permet de réduire les frais d'installation et de gagner du temps.

Flexibilité de l'installation

Les unités extérieures autorisent de grande longueur de liaisons frigorifiques, suivant la configuration de votre bâtiment de 30 m à 115 m maximum (voir tableau des caractéristiques).

14 kW de chaud

Respecter l'environnement



La protection de l'environnement a toujours été une priorité chez Mitsubishi Electric, et ce dès la conception des produits. Afin d'être conforme aux règles les plus strictes, les matières premières utilisées sont minutieusement vérifiées et les techniques de fabrication sans cesse améliorées pour garantir une faible consommation d'énergie, et donc un impact minimal sur la planète. Tous les appareils actuels de Mitsubishi Electric sont conformes aux directives DEEE et RoHs.

Pour en savoir plus, connectez vous sur www.clim.mitsubishielectric.fr

Zoom sur le MXZ-5A100VA

Le modèle de Multi-Split réversible Inverter 5 postes MXZ-5A100VA de Mitsubishi Electric est le plus puissant du marché avec 14 kW* en chaud et 10 kW en puissance nominale en froid. Le meilleur COP du marché à 4,9 en combinaison.

* Puissance maximum



Console MFZ-KA :

Ses dimensions très compactes, et son design élégant et discret, en font un équipement idéal pour les pièces à vivre, chambres, bureaux...



Mural MSZ-FD25/35VA(S) :

Il corrige de lui-même la température dans les zones de la pièce où cela est nécessaire, et son filtre Duo Plasma régénère l'air ambiant pour une atmosphère propre et saine... Ce mural met tout le savoir-faire technologique de Mitsubishi Electric au service du confort.



MSZ-FD VA (Blanc)



MSZ-FD VAS (Gris)

Mural MSZ-GC 22/25/35 VA :

La hauteur des nouvelles unités intérieures MSZ-GC a été diminuée... Vous pouvez ainsi mettre le mural encore plus facilement au dessus d'une porte.



Mural MSZ-GA/GB 50/60/71 :

Une diffusion d'air idéale pour les open-space : angle de soufflage jusqu'à 150° et une portée d'air de 12m (MSZ-GA). L'unité la plus compacte du marché dans sa catégorie (MSZ-GB).



MSZ-GB



MSZ-GA

Cassette 4 voies PLA-BA :

Grâce à la nouvelle découpe des volets d'air, le moteur peut tourner 20% moins vite pour un même volume d'air brassé (jusqu'à -4 dBA).

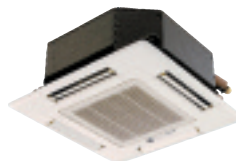


- Fonction I See Sensor (capteur thermique intégré d'origine*)
- Façade Ascenseur (nettoyage filtre aisé**)

* modèle commercialisé à partir de juin 2008.
** en option

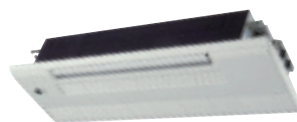
Cassette 4 voies SLZ :

Permet une installation rapide dans les faux-plafonds en dalles standards 600x600.



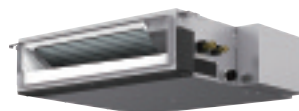
Cassette 1 voie MLZ :

La cassette pourra se glisser dans un faux-plafond de faible hauteur (H: 175mm).

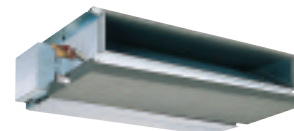


Gainable SEZ/PEAD :

Intégration facile dans les faux-plafonds
Pression statique disponible jusqu'à 50 ou 70 Pa.



SEZ-KD



PEAD

Plafonnier PCA-RP :

Permet de libérer l'espace en dessous pour le mobilier.



Spécifications techniques

Modèles			MXZ 2A40VA-E2	MXZ 2A52VA	MXZ 3A54VA	MXZ 4A71VA	MXZ 4A80VA2	MXZ 5A100VA	MXZ 8A140VA
FROID	Puissance mini/nom/maxi	kW	1.10/4.00/4.50	1.10/5.20/6.00	2.90/5.40/6.80	3.70/7.10/8.80	3.70/8.00/9.20	3.70/10.00/11.00	**/14.00/**
	Coefficient de performance EER *	-	3.83	3.46	4.17	3.68	3.65	3.41	3.69
	Plage de fonctionnement (T°ext. TH/TS)	°C	-10 / +43	-10 / +43	-10 / +43	-10 / +43	-10 / +43	-10 / +43	-10 / +43
CHAUD	Puissance mini/nom/maxi	kW	1.00/4.50/5.00	1.00/6.40/7.20	2.60/6.80/9.00	3.40/8.60/9.00	3.40/9.40/11.60	3.40/12.00/14.00	**/16.00/**
	Coefficient de performance COP *	-	4.76	3.75	4.67	4.41	4.87	4.23	4.10
	Plage de fonctionnement (T°ext. TH/TS)	°C	-15 / +21	-15 / +21	-15 / +21	-15 / +24	-15 / +24	-15 / +24	-15 / +24
Pression acoustique en froid à 1 m PV / GV ***		dB(A)	44/47	45/49	44/46	45/48	44/46	45/51	50 (GV)
Dimensions H x L x P		mm	550 x 800 x 285	550 x 800 x 285	710 x 840 x 330	710 x 840 x 330	900 x 900 x 320	900 x 900 x 320	1350 x 950 x 330
Poids Net		kg	34	40	57	58	67	68	128
Diamètre liquide flare		pouce	2 x 1/4"	2 x 1/4"	3 x 1/4"	4 x 1/4"	4 x 1/4"	5 x 1/4"	3/8"
Diamètre gaz flare		pouce	2 x 3/8"	2 x 3/8"	3 x 3/8"	3 x 3/8" + 1 x 1/2"		4 x 3/8" + 1 x 1/2"	5/8"
Longueur maxi / Longueur maxi UI - UE		m	30 / 20	30 / 20	50 / 25	60 / 25	70 / 25	80 / 25	115 / 70
Dénivelé maxi		m	15	15	15	15	10	15	30

* : unité extérieure seule ** : selon configuration *** : toutes les unités intérieures en fonctionnement PV = Petite Vitesse - GV = Grande Vitesse TH = température humide TS = température sèche
Conditions nominales : Mode FROID : intérieur : 27°C TS / 19°C TH - extérieur : 35°C TS / 24°C TH - Mode CHAUD : intérieur : 20°C TS / 15°C TH - extérieur : 7°C TS / 6°C TH - Longueur tubes : 5 m

		CONSOLES			MURAUX DE LUXE	
		MFZ-KA25VA	MFZ-KA35VA	MFZ-KASOVA	MSZ-FD25VA(S)	MSZ-FD35VA(S)
Débit d'air en froid (SGV)	m³/h	522	546	642	672	672
Pression acoustique en froid à 1 m (PV/SGV)	dB(A)	22 / 37	23 / 38	32 / 43	20 / 42	21 / 43
Dimensions H x L x P	mm	600 x 700 x 200	600 x 700 x 200	600 x 700 x 200	295 x 798 x 257	295 x 780 x 257

MURAUX STANDARDS		MSZ-GC22VA	MSZ-GC25VA	MSZ-GC35VA	MSZ-GB50VA	MSZ-GA60VA	MSZ-GA71VA
Débit d'air en froid (SGV)	m³/h	576	576	552	654	1032	1032
Pression acoustique en froid à 1 m (PV/SGV)	dB(A)	21 / 43	21 / 43	22 / 43	32 / 48	32 / 54	33 / 54
Dimensions H x L x P	mm	295 x 788 x 234	295 x 788 x 234	295 x 788 x 234	298 x 780 x 210	325 x 1100 x 258	325 x 1100 x 258

		1 voie			4 voies		
CASSETTES		MLZ-KA25VA	MLZ-KA35VA	MLZ-KA50VA	SLZ-KA25VA(L)	SLZ-KA35VA(L)	SLZ-KA50VA(L)
Débit d'air en froid (GV)	m³/h	528	564	684	600	660	660
Pression acoustique en froid à 1 m (PV/GV)	dB(A)	29/35	31/37	34/43	28 / 37	29 / 38	30 / 39
Dimensions H encastrement x L x P de l'unité	mm	175 x 1102 x 360	175 x 1102 x 360	175 x 1102 x 360	235 x 570 x 570	235 x 570 x 570	235 x 570 x 570
Dimensions H x L x P de la façade	mm	34 x 1200 x 414	34 x 1200 x 414	34 x 1200 x 414	20 x 650 x 650	20 x 650 x 650	20 x 650 x 650

POWER CASSETTES 4 VOIES		PLA-RP35BA *	PLA-RP50BA	PLA-RP60BA	PLA-RP71BA2
Débit d'air en froid (SGV)	m³/h	900	1080	1080	1260
Pression acoustique en froid à 1 m (PV/SGV)	dB(A)	27 / 31	28 / 32	28 / 32	28 / 34
Dimensions H encastrement x L x P de l'unité	mm	258 x 840 x 840	258 x 840 x 840	258 x 840 x 840	258 x 840 x 840
Dimensions H x L x P de la façade	mm	35 x 950 x 950	35 x 950 x 950	35 x 950 x 950	35 x 950 x 950

(* PLA-RP35BA uniquement pour les MXZ-8A140VA)

GAINABLES		SEZ-KD25VA	SEZ-KD35VA	PEAD-RP50EA	PEAD-RP60GA *	PEAD-RP71GA
Pression statique disponible	Pa	5 / 15 / 35 / 50	30 / 50	30 / 70	10 / 50 / 70	10 / 50 / 70
Pression acoustique en froid à 1 m (PV/GV)	dB(A)	23 / 26 / 30	30 / 35	36 / 40	33 / 37	35 / 38
Dimensions H x L x P	mm	200 x 790 x 700	200 x 990 x 700	295 x 935 x 700	275 x 1171 x 740	275 x 1171 x 740

PLAFONNIERS		PCA-RP50GA2	PCA-RP60GA	PCA-RP71GA
Débit d'air en froid (SGV)	m³/h	1080	1080	1080
Pression acoustique en froid à 1 m (PV/SGV)	dB(A)	37 / 43	37 / 43	37 / 43
Dimensions H x L x P	mm	210 x 1310 x 680	210 x 1310 x 680	210 x 1310 x 680

Nota : Les unités intérieures se connectent avec le MXZ-8A140 VA via un ou deux boîtiers. Nous consulter pour plus d'informations.



25 BOULEVARD DES BOUVETS, 92741 NANTERRE CEDEX
RCS Nanterre B 405247230



Prix d'un appel local depuis un poste fixe

01 55 68 56 00
depuis un téléphone portable

www.clim.mitsubishielectric.fr